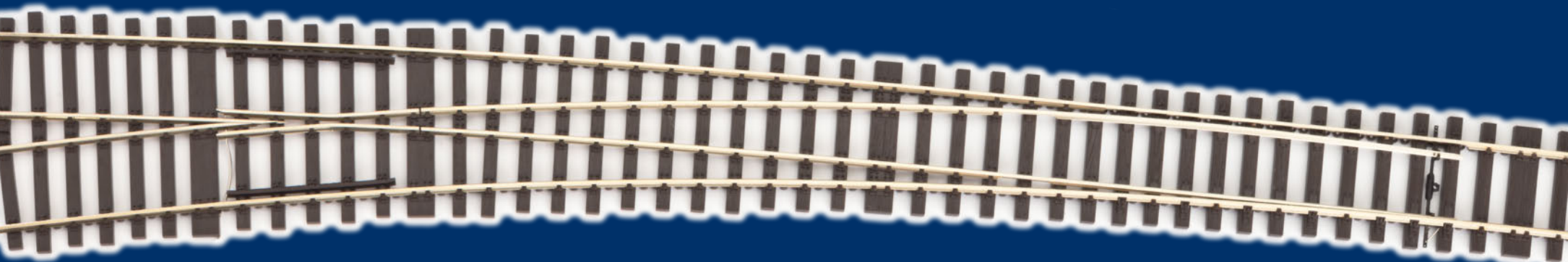


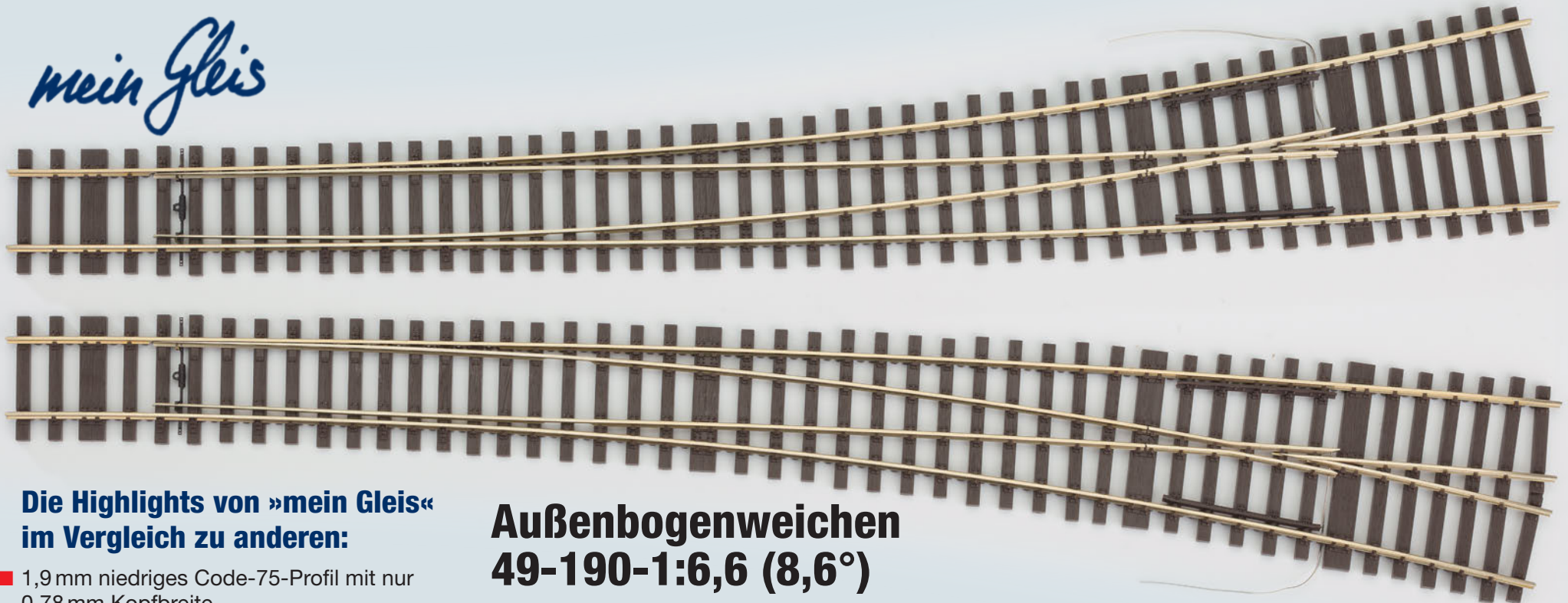
Neuheiten 2020



WEINERT MODELLBAU



mein Gleis



Die Highlights von »mein Gleis« im Vergleich zu anderen:

- 1,9 mm niedriges Code-75-Profil mit nur 0,78 mm Kopfbreite.
- Ideal für NEM-, RP 25- *und* schmale fine25-Radsätze.
- Weichen und die DKW optimiert für vorbildentsprechenden Parallelgleisabstand im Bahnhof von nur 4,5 Metern (51,2 mm).
- Konsequenz: Stahl-, Beton- und Holzschwellengleise mit Oberbauart K.
- Holzschwellenlage bei der 49-190-Weiche nach Schwellenplan von 1934 – somit einsetzbar für DB, DR und DRG!
- Feinstdetaillierte Stellstange aus Messingguss mit Kunststoffisolierung.
- Serienmäßig Doppelschwellen in Weichen und Kreuzungen.
- Hervorragend detaillierte Radlenker.
- Unauffällige Schienenverbinder mit Kleisen und vieles mehr.

Außenbogenweichen 49-190-1:6,6 (8,6°)

Radius außen 3605 mm, Radius innen 1450 mm
bei 353 mm Länge

Linke Außenbogenweiche 74601

Rechte Außenbogenweiche 74602

DKW 49-190-1:9 (6,3°)

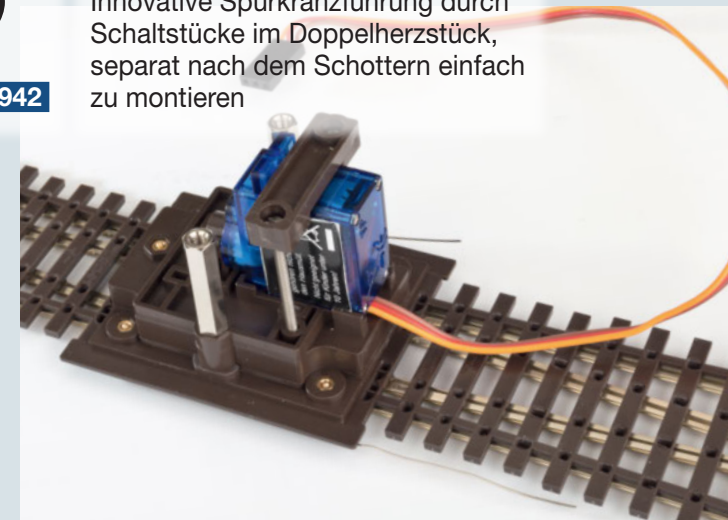
Radius 2180 mm – 470 mm Länge

Doppelte Kreuzungsweiche 74942



mit Abdeckrahmen zum Schottern

Innovative Spurkranzführung durch Schaltstücke im Doppelherzstück, separat nach dem Schottern einfach zu montieren





Baureihe 03

Da das Streckennetz der DRG nur schleppend für 20 t Achslast ausgebaut werden konnte, wurde ab 1930 die BR 03 als Schnellzuglok mit 18 t Achslast beschafft. Bei den ersten Baulosen waren die Pumpen neben der Rauchkammer platziert, ab 03 123 wurden sie in Fahrzeugmitte verlegt. Ab 03 163 erhielten die Lokomotiven Vorlaufräder mit 1000 mm Durchmesser (zuvor 850 mm). Gekuppelt waren die 03 mit Tendern für 30, 32 oder 34 m³ Wasservorrat.

Bausatzbeschreibung

Weißmetall mit Messing-Feinguss-Teilen, Neusilber-Feinguss-Rädern, Ätzbeschriftung. Tender-Antriebsfahrwerk, komplett montiert. Mit Faulhaber-Motor und Schwungmasse.

Lokfahrwerk mit Bronze-Barrenrahmen zum Zusammenschrauben. Treibachsen in Lagerschalen gefedert.

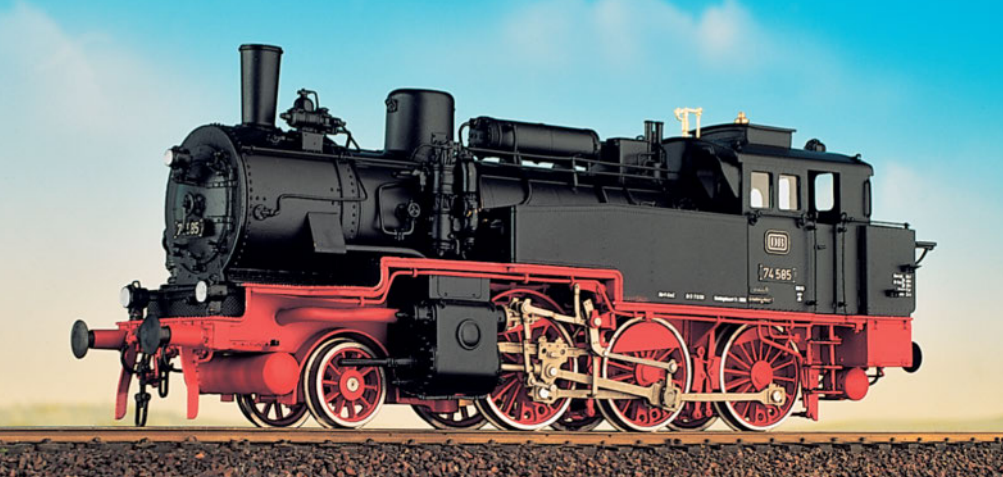
BR 03	Bleche / Bremsen	Vorlaufräder	Tender	Modellräder/ Bestell-#
DB	Witte-Bleche Scherenbremse	1000 mm	2'2'T34 geschweißt	RP25 40171 fine25 40172
DRG	Wagner-Bleche Scherenbremse	1000 mm	2'2'T32 Bauform '26	RP25 40173 fine25 40174

Baureihe 01 *in fine25*

Neu: Nun werden auch Modelle der Baureihe 01 mit fine25-Rädern gefertigt.



BR 01	Bleche / Bremsen	Vorlaufräder	Tender	Modellräder/ Bestell-#
DB	Witte-Bleche Scherenbremse	1000 mm	2'2'T34 geschweißt	fine25 42621
DRG	Wagner-Bleche Scherenbremse	1000 mm	2'2'T32 Bauform '34	fine25 42641
DB	Witte-Bleche; Einfach-Bremsen	850 mm	2'2'T34 geschweißt	fine25 40117
DRG	Wagner-Bleche Einfach-Bremsen	850 mm	2'2'T32 Bauform '26	fine25 40118
DB	Neubaukessel	1000 mm	2'2'T34 geschweißt	fine25 41941

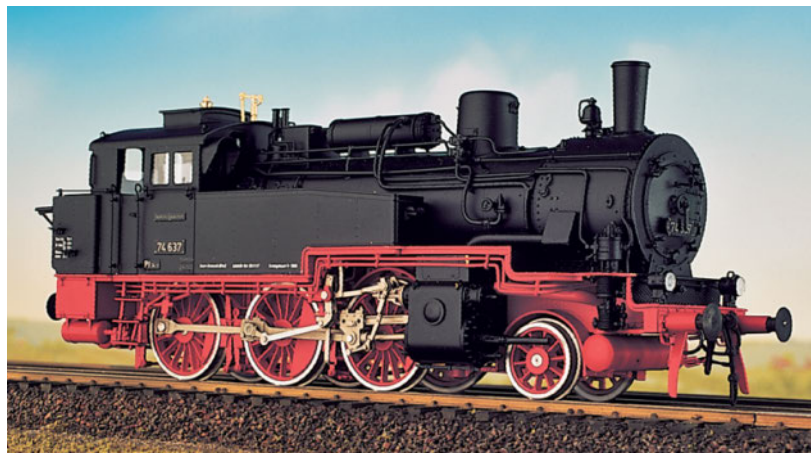


BR 74-13 – preuß. T 12

Fertigmodell **digitale** BR 74³⁻¹⁸ (preußische T12)

Superdetailliertes Messing-Feinguss-Modell. Ein Leckerbissen für jeden Sammler. Mit Faulhaber-Motor, RP 25-Rädern und Normschacht, damit die Lok nicht nur in der Vitrine steht.

DB-Zeichen **46151**
Deutsche Bundesbahn . . . **46161**
DRG **46171**



99 231-239 – 99 7239 – DR-Neubau

Wiederauflage

Wegen großen Lokmangels ließ die DR Neubaulok für die 1000-mm-Strecken zum Brocken entwickeln. Ab 1954 wurden sie beim Babelsberger Lokbau »Karl Marx« gebaut. Als erste absolvierte die 99 231 die Probefahrt. 1956 wurde die 99 239 ausgeliefert. Nach mehreren Umbauten an Rahmen, Rädern usw. bewährten sich die »Brockenlok«. 99 239 wurde 1979 auf Ölfeuerung umgebaut. Durch die Ölkrise wurde die 7239 dann 1983 auf Kohlefeuerung zurückgebaut.

Komplettbausätze	Motor	Spurweite/ Bestell-#
Kohleversion	Mashima	H0e 6023
	Mashima	H0m 6223
	Faulhaber	H0e 6024
	Faulhaber	H0m 6224
Ölversion	Mashima	H0e 6056
	Mashima	H0m 6256
	Faulhaber	H0e 6057
	Faulhaber	H0m 6257



Schmalspur



DEV-Wagen
HSA-Wagen

Komplettbausätze	Spurweite/ Bestell-#	
Schmalspur-Personenwagen Nr.1 des DEV Inneneinrichtung ...	H0e	6091
	H0m	6291
	...	999924
Schmalspur-Zwischenwagen 162 des DEV	H0e	6092
	H0m	6292



Bausatzbeschreibung Wagen

Fertig gekantete Messingätzteile mit Messingfeinguss-Teilen. Drehgestelle Messingfeinguss und Fahrwerksrahmen aus Weißmetall, Speichenräder, mit Beschriftungssatz

Bausatzbeschreibung Lokomotiven

Weißmetall-Komplettbausatz mit Messing-Feinguss-Teilen, Ätzbeschriftung Deutsche Reichsbahn und HSB, Neusilber-Feinguss-Rädern und feingeätzter Steuerung sowie vormontiertem Getriebe.



99 6001 – NWE 21 **Wiederauflage**

Komplettbausätze	Motor	Spurweite/ Bestell-#	
NWE 21 genietet	Mashima	H0e	6070
	Mashima	H0m	6270
	Faulhaber	H0e	6071
	Faulhaber	H0m	6271
996001 / NWE 21 geschweißt	Mashima	H0e	6029
	Mashima	H0m	6229
	Faulhaber	H0e	6030
	Faulhaber	H0m	6230



Auto-Modelle H0

Vomag 6-Tonner als Straßenreinigungswagen mit Bürste

Baujahr 1935-1940

Weißmetall mit Messingussteilen und Beschriftungssatz

Bausatz 45021



Tauschradsätze



In RP25 und fine 25

**V60-Tauschradsätze komplett;
mit aufgezogenem Zahnrad – ohne Haftreifen!**

Für Piko-Lok **RP25 5629**

Für Piko-Lok **fine25 5630**



Ölkabinett Gasolin

für Tankstellen

Weißmetall mit Beschriftung
und Glasscheibenimitation

H0 – Bausatz 33741



Tanksäule für 2-Taktgemisch

H0 – Messingguss 33742

Buchstaben- und Zahlensätze schwarz

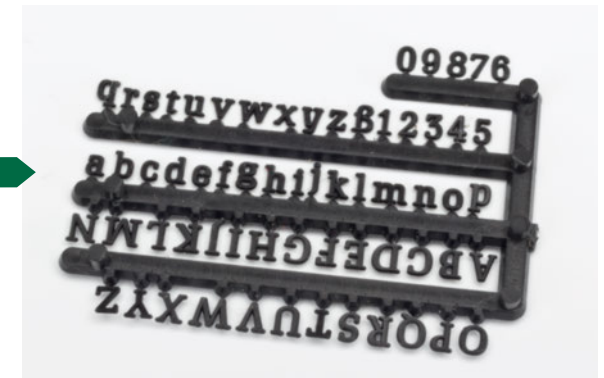
5 Stück – Versalhöhe 5 mm

H0 – Kunststoffspritzguss 32091

Buchstaben- und Zahlensätze weiß

5 Stück – Versalhöhe 5 mm – o. Abb.

H0 – Kunststoffspritzguss 32091





Postbriefkästen

2 Stück – Messingguss mit Beschriftungssatz

H0 – Bausatz 33710

Zubehör Z N TT H0 0 1

Fahrräder mit 26er-Rahmen

passend für Preiserfiguren je 2 Damen- und 2 Herrenräder; Messingätzteile mit feinen Neusilberspeichen

H0 – Bausatz 32351



Kleiner Schmalspur-Wasserkran der HSA

vom Bahnhof Syke beweglich

H0 – Messingguss 32091



Katastrophenalarmsirene

H0 – Messingguss 33711



Bahnhofsuhr

Bausatz mit Ziffernblatt-Beschriftung

H0 – Messingguss 33712



Bahnhofsuhr mit Ausleger

Bausatz mit Ziffernblatt-Beschriftung

H0 – Messingguss 33713



Ölverladungsleitungen

beweglich

H0 – Messingguss 33442

Schutzgeländer um Treppenabgänge

für Bahnsteig- und Brückenabgänge Bausatz aus Neusilberätzteile, mit Bohrschablone

Z – 33 cm lang, Geländerhöhe 4,5 mm 6869

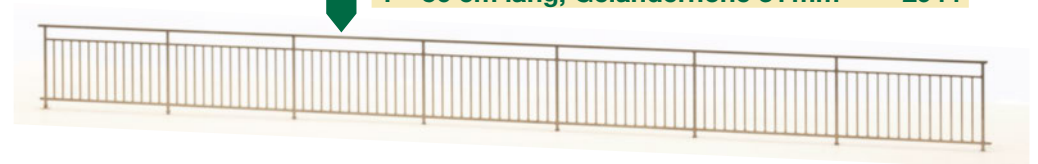
N – 50 cm lang, Geländerhöhe 6,5 mm 6970

TT – 70 cm lang, Geländerhöhe 8,5 mm 5884

H0 – 84 cm lang, Geländerhöhe 11 mm 32521

0 – 84 cm lang, Geländerhöhe 18 mm 2538

1 – 56 cm lang, Geländerhöhe 31 mm 2944



Peitschenlampe an Echt-Holzast

Bausatz mit LED-Beleuchtung

H0 – Bausatz 33281


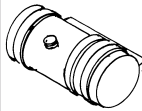
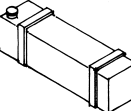

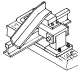

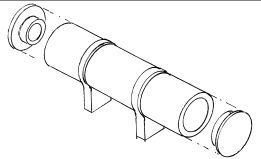


0 – Bausatz 2538

1 – Bausatz 2944

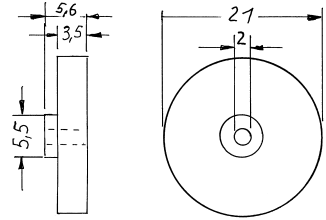
Stück	Best.-Nr.	Bauteilebeschreibung
		Schweizer Weichenlaternen; direkt ansteuerbar; passend zum mein-Gleis-System
1	72480	Unbeleuchtete Weichenlaternen
1	72481	Beleuchtete Weichenlaterne direkt mit LED, Kabelführung durch ein Rohr nach unten
1	72482	Lichtleiter-beleuchtete Weichenlaterne; beigelegte LED wird unter der Anlage montiert



Bauteile

Stck	Best.-Nr.	Bauteilebeschreibung
	5 4478	sitzende Fahrer-Figuren für LKW, Diesel und E-Loks, Weißmetall
	1 4479	Tank rund für LKWs z. B. für Henschel, Weißmetall
	1 4480	Tank eckig für LKWs z. B. für Henschel, Weißmetall
	1 72020	Schweizer Zugschlusslaterene mit roten Blink-LED
	1 72322	Gleissperre für Schmalspur für Code 75 + Code 80 für H0m und H0e
	1 8217	Stellstange BR 01 Neubaukessel, 70 mm lang, Kunststoff
	2 89241	Luftbehälter BR 50, Weißmetall
	2 92661	Lichtmaschine, Generator für Personenwagen, Kunststoff
	2 96029	Zahnräder, Messing, Modul 0,3 24 Zähne, 1,53 mm Bohrung, 2,22 mm breit, Zahnbreite 1,00 mm
	2 96030	Zahnräder, Messing, Modul 0,3 27 Zähne, 1,48 mm Bohrung, 2,18 mm breit, Zahnbreite 1,36 mm
	2 96031	Zahnräder, Kunststoff, Modul 0,4 12 Zähne schrägverzahnt, rot, Bohrung 1,48 mm Ø, 3,00 mm breit, Zahnbreite 2,40 mm
	2 96032	Zahnräder, Kunststoff, Modul 0,4 13 Zähne, rot, Bohrung 1,53 mm Ø, 2,70 mm breit, Zahnbreite 2,70 mm
	2 96033	Zahnräder, Kunststoff, Modul 0,4 13 Zähne schräg verzahnt, weiß, Bohrung 1,48 mm Ø, 3,12 mm breit, Zahnbreite 2,45 mm
	2 96034	Zahnräder, Kunststoff, Modul 0,4 13 Zähne, schwarz, Bohrung 1,48 mm Ø, 3,00 mm breit, Zahnbreite 3,00 mm
	2 96035	Zahnräder, Kunststoff, Modul 0,4 19 Zähne, Bohrung 2,03 mm Ø, 3,00 mm breit, Zahnbreite 2,46 mm
	2 96037	Zahnräder, Kunststoff, Modul 0,4 24 Zähne, weiß, Bohrung 1,48 mm Ø, 3,00 mm breit, Zahnbreite 2,45 mm
	2 96038	Zahnräder, Kunststoff, Modul 0,4 29 Zähne, schwarz, Bohrung 2,03 mm Ø, 3,00 mm breit, Zahnbreite 2,40 mm
	2 96036	Zahnräder, Messing, Modul 0,4 19 Zähne, Bohrung 2,03 mm Ø, 2,00 mm breit, Zahnbreite 1,10 mm
	2 96039	Zahnräder, Messing, Modul 0,4 35 Zähne, Bohrung 2,03 mm Ø, 1,95 mm breit, Zahnbreite 1,46 mm
	2 96040	Zahnräder, Messing, Modul 0,5 21 Zähne, Bohrung 2,03 mm Ø, 1,73 mm breit, Zahnbreite 1,46 mm

Stck	Best.-Nr.	Bauteilebeschreibung
1	9636	Stufenzahnrad, Kunststoff, Modul 0,3, 34 auf 14 Zähne, Bohrung 1,47 mm Ø
1	9637	Stufenzahnrad, Messing, Modul 0,4, 10 auf 15 Zähne, Bohrung 1,53 mm Ø
1	96513	Schnecken, Messing, Modul 0,3 6,4 mm Ø. Bohrung 1,48 mm, Länge 7,0 mm
1	96514	Schnecken, Messing, Modul 0,4 5,0 mm Durchmesser, Bohrung 1,50 mm, Länge 7,0 mm
1	96515	Schnecken, Messing, Modul 0,4 5,0 mm Durchmesser, Bohrung 2,10 mm, Länge 7,0 mm
1	96516	Schnecken, Messing, Modul 0,5 6,0 mm Durchmesser, Bohrung 2,00 mm, Länge 8,5 mm
1	9906	Bühler-Motor, 2 Wellenenden, 12 V, 3 W 12000 rpm
1	99203	Messing-Schwungscheibe, 21 mm Ø, 3,5 mm stark, 2 mm Bohrung



 WEINERT MODELLBAU

info@weinert-modellbau.de
www.weinert-modellbau.de · www.mein-gleis.de
Weinert Modellbau · Inh. Birgit Weinert
Mittelwendung 7 · 28844 Weyhe-Dreye
Tel 04203 / 9464 · Fax 5230